

Diomex Software GmbH & Co. KG

XcalibuR 4.13 Service

Release Notes

17. Juli 2024

Inhalt

Allgemeine Informationen	2
Legende.....	2
Changelog	3
Core.....	3
Allgemein	3
Formeln	3
Klassifikationseditor	4
Rechte und Rollen	5
Integrator	6
Stammdatenmanagement	6
Mapping auf lokale Produkteigenschaften im Katalog-Synchronisationsziel.....	7
Configurator	8
Allgemein	8

Allgemeine Informationen




Das Release 4.13 Service beinhaltet Änderungen und Fehlerkorrekturen, die schnellstmöglich von Kunden benötigt werden, aber gleichzeitig Seiteneffekte bei anderen Kunden auslösen könnten. Um diese Seiteneffekte bei unseren Kunden zu vermeiden, implementieren wir besagte Änderungen und Fehlerkorrekturen daher nicht im aktuell veröffentlichten Release, sondern vorerst nur im Service-Release. Erst wenn das Service-Release eine Testphase durchlaufen hat und von uns abgenommen wurde, veröffentlichen wir das Service-Release als neues, aktuelles Release.

Abweichend von unserer Standardvorgehensweise, dass Service-Releases keine umfangreichen, neuen Features enthalten, haben wir uns in diesem Release dazu entschlossen, ein wichtiges Feature, das es nicht mehr in 4.13 geschafft hat, mit diesem Service-Release auszuliefern. Hierbei handelt es sich um die Integration von Konfigurationsexporten im Stammdatenmanager. Dies ermöglicht es Ihnen, 2D-Skizzen und CGI-Renderings direkt in einer Stammdatensitzung in eine Bild- oder Dateispalte zu übernehmen.

Die Testphase für das Release 4.13 Service inklusive des neuen Features ist mittlerweile abgeschlossen, sodass wir nun das Release 4.13 Service als neues, aktuelles Release 4.13 veröffentlicht haben. Dieses steht Ihnen ab sofort als reguläres Update zur Verfügung.

Eine detaillierte Auflistung der aus der Version 4.13 Service übernommenen Änderungen und Fehlerkorrekturen können Sie den folgenden Seiten entnehmen.

Legende

-  Neue Funktion
-  Optimierung bestehender Funktionen
-  Korrektur eines Fehlers

Changelog

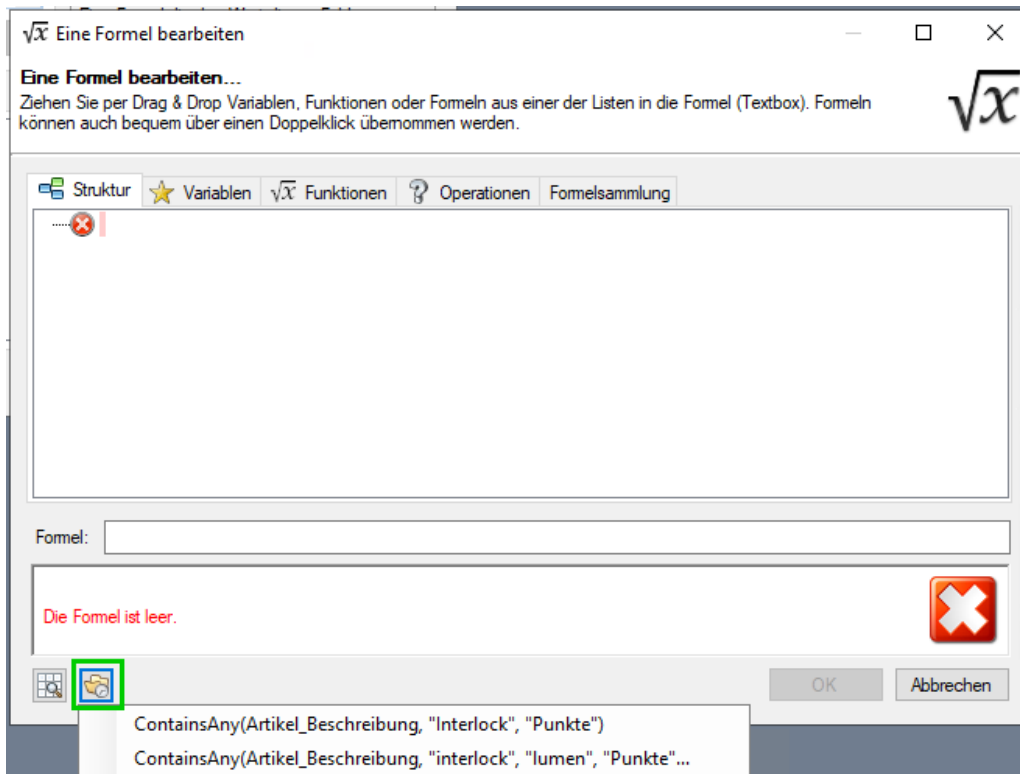
Core

Allgemein

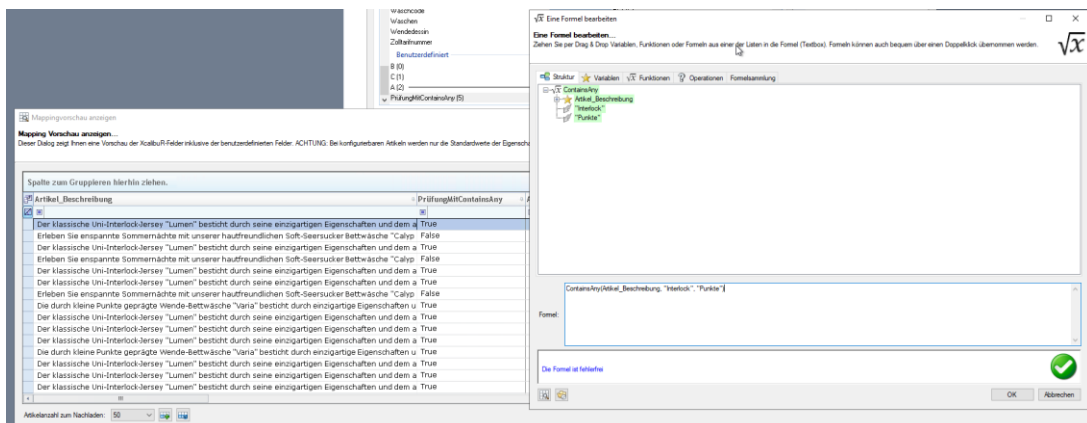
- Weitere Übersetzungen zum Ausführen des Management Studios in englischer Sprache wurden ergänzt.

Formeln

- Es gibt eine Formelhistorie im Formeldialog, die die letzten 10 verwendeten Formeln speichert.

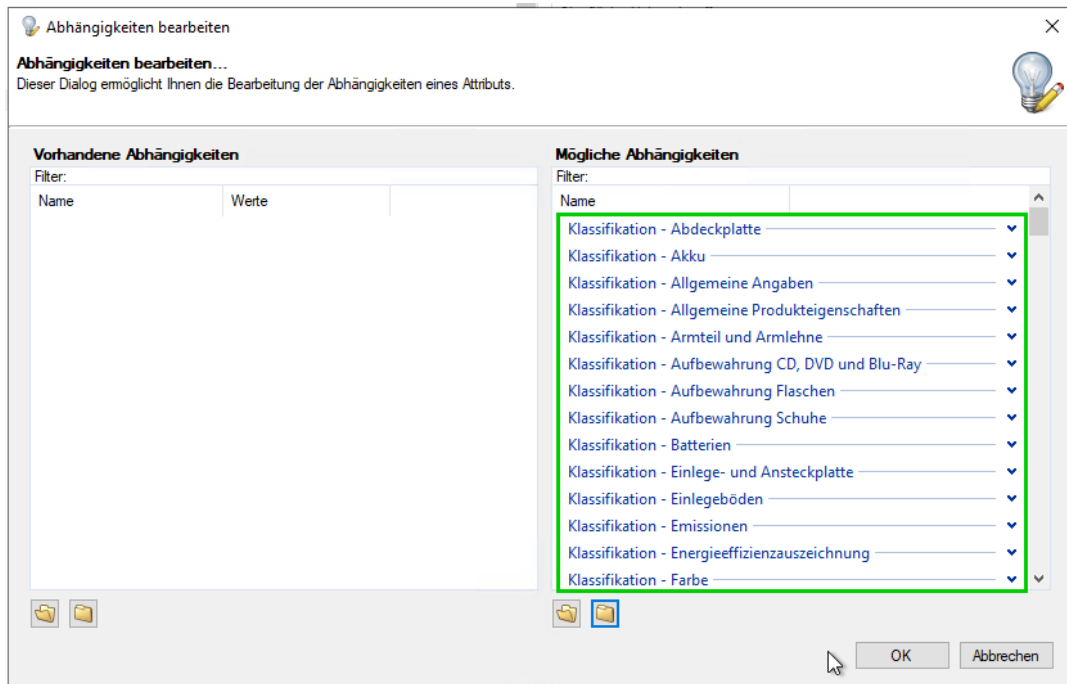


- Mit der neuen Formel-Funktion „ContainsAny“ kann geprüft werden, ob mehrere Zeichenketten in einer Variable enthalten sind.



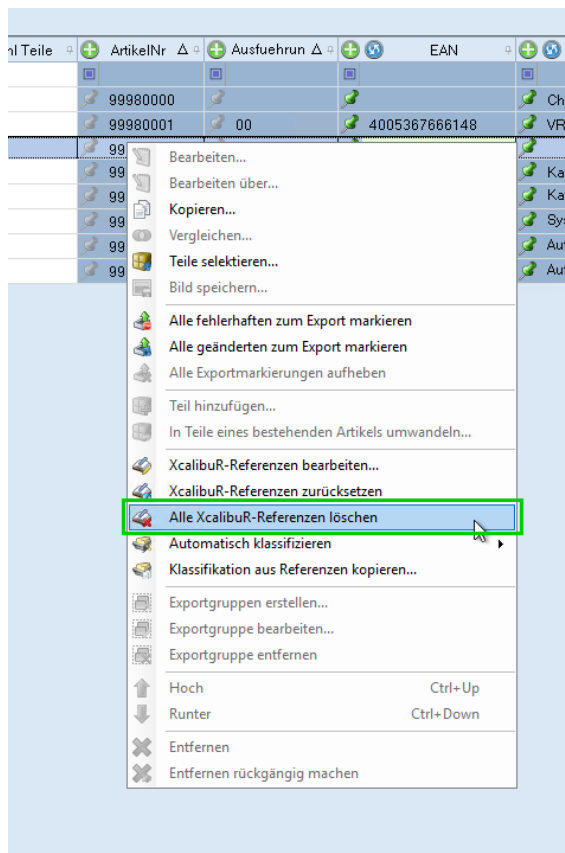
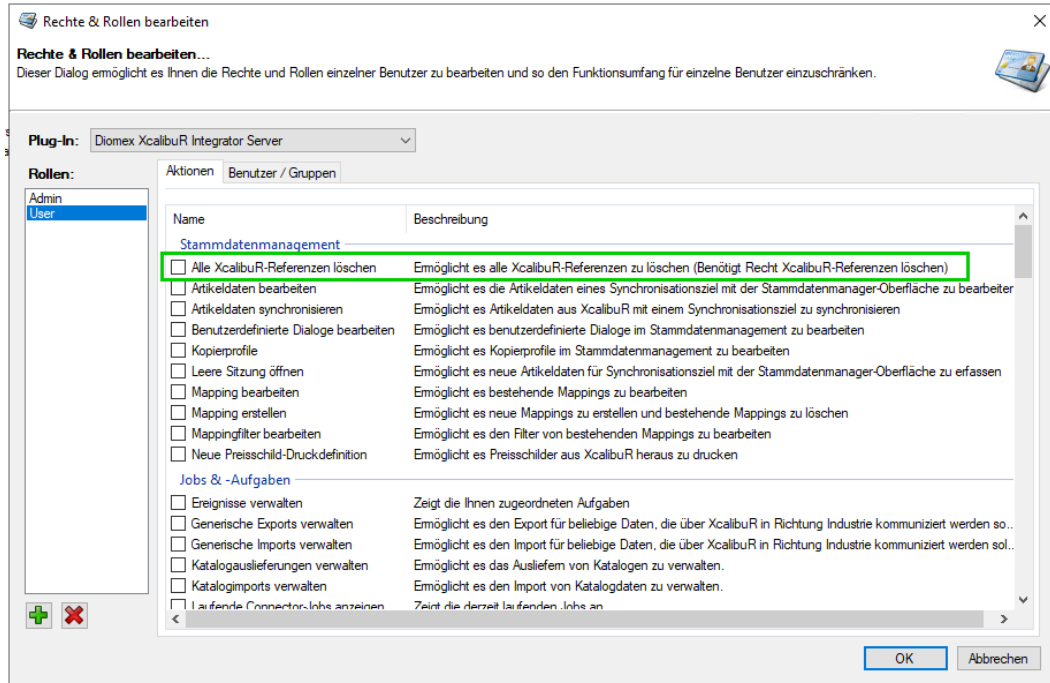
Klassifikationseditor

- Die Kategorien der Klassifikationsattribute zum Pflegen von Attributabhängigkeiten werden alphabetisch sortiert.




Rechte und Rollen

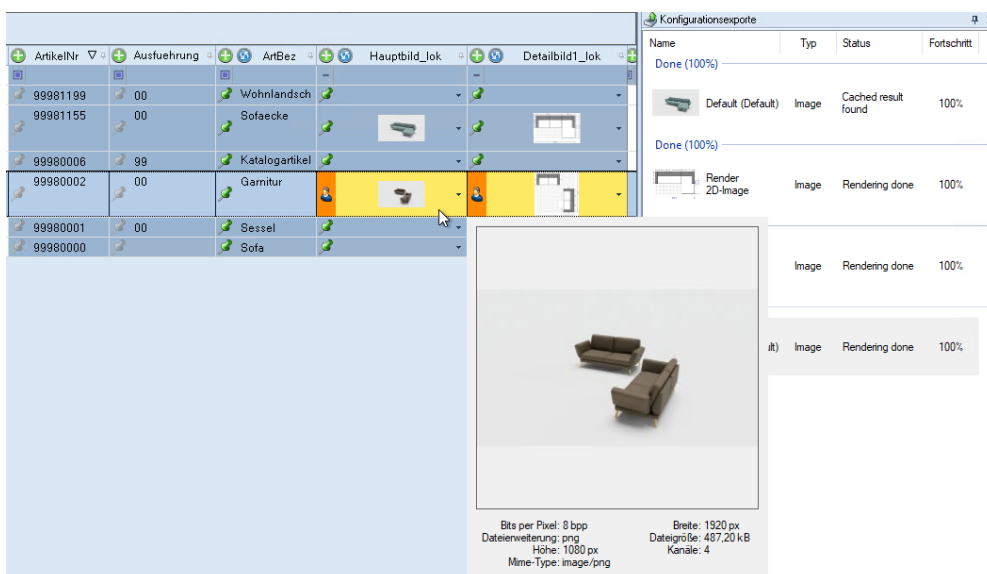
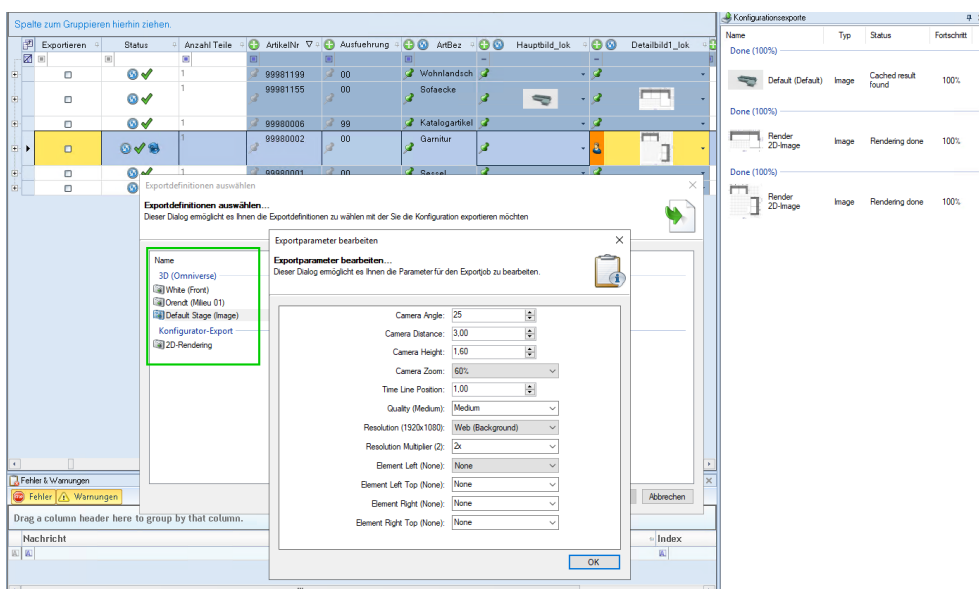
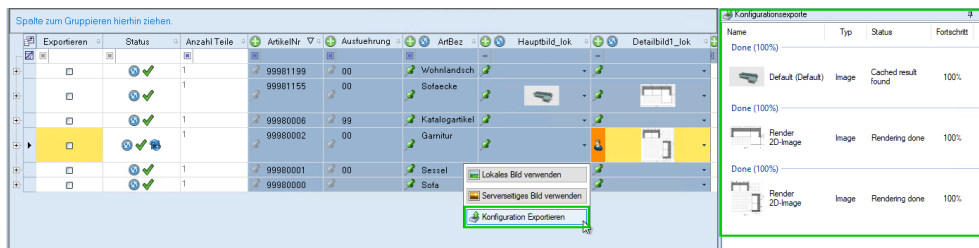
- Mit dem neuen Recht „Alle XcalibuR-Referenzen löschen“ kann gesteuert werden, ob ein User die Berechtigung hat, alle XcalibuR-Referenzen eines Artikels auf einmal in der Stammdatensitzung zu löschen.



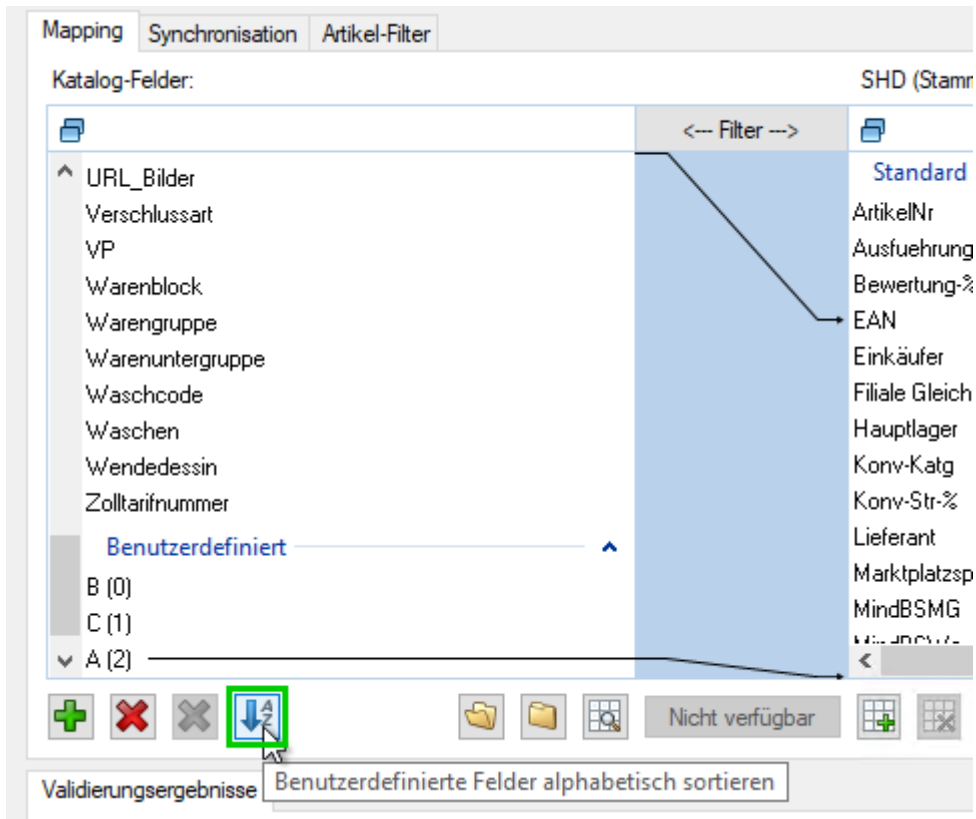
Integrator

Stammdatenmanagement

-  **Mit der Integration der Konfigurationsexporte in den Stammdatenmanager ist es möglich, direkt in einer Stammdatensitzung die Konfiguration, mit der ein Warenwirtschaftsartikel referenziert ist, zu exportieren und das Ergebnis in ein Bild- oder Dateifeld zu übernehmen. Derzeit können die Exporte für 2D-Skizzen, CGI-Rendings (Bilder und Videos) und 3D-Modelle (diverse 3D-Formate) verwendet werden.**

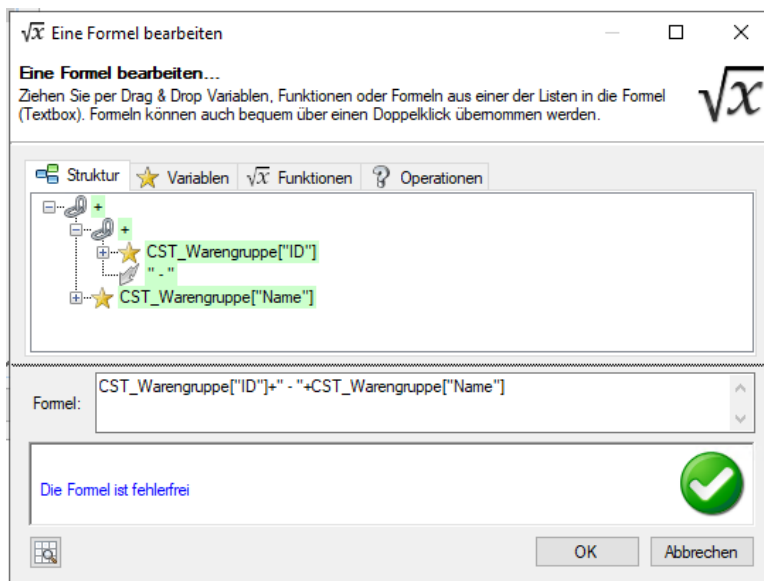


- Die Sortierung der benutzerdefinierten Felder im Katalog-Mapping nach Alphabet oder Berechnungsrang kann über einen Sortieren-Button angepasst werden. Standardmäßig wird nach Berechnungsrang sortiert.



Mapping auf lokale Produkteigenschaften im Katalog-Synchronisationsziel

- Bei Anlage eines benutzerdefinierten Feldes kann per Formel angegeben werden, ob bei definierten Werten eines Feldes die ID und/oder der Name des Wertes zurückgegeben werden soll.

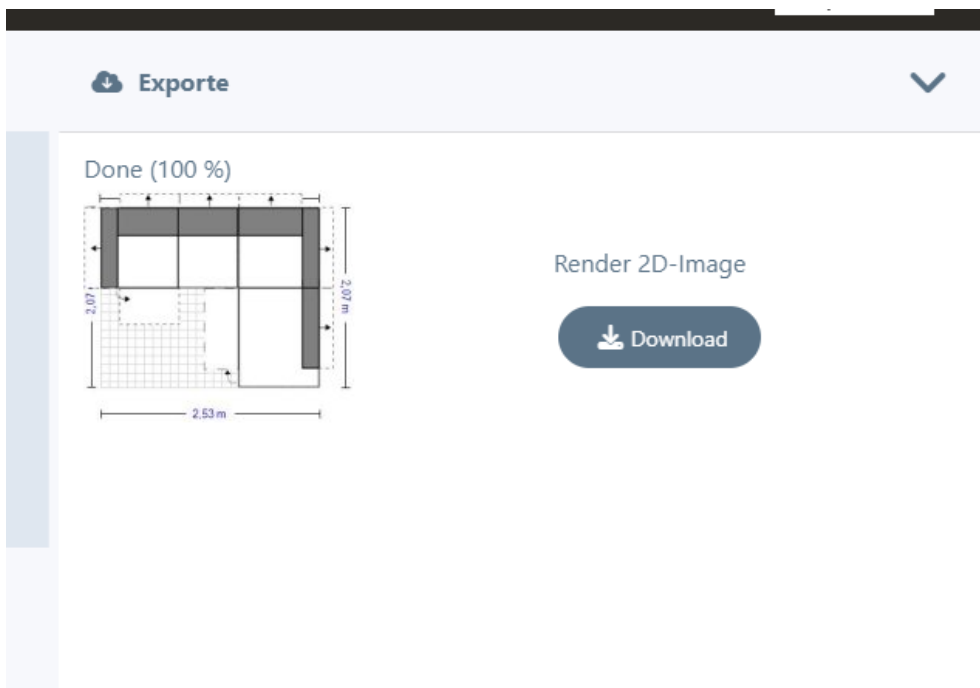
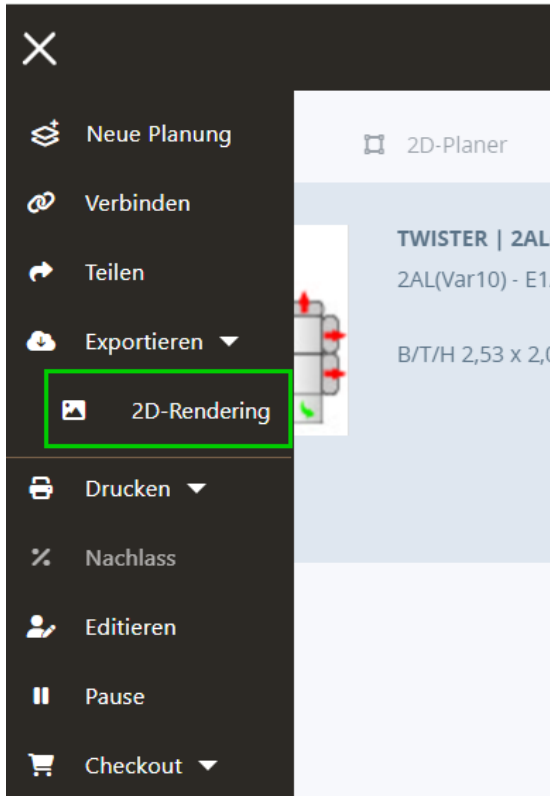


Configurator

Allgemein

- 📄 2D-Planungen lassen sich als Standard-Export in allen Configurator-Clients als gerendertes Bild exportieren.

Webkonfigurator:



Desktop-Konfigurator:

